

DOSSIER DE PRESSE
PEINTURES - ÉCHIQUIERS - LIVRES
EXPOSITION MISS BOLL

QUELLES
SONT LES
PROBABILITÉS
POUR QUE
BLAISE PASCAL
AIT JOUÉ
AUX ÉCHECS ?



EXPOSITION
MISS BOLL
1/9 > 3/10 2020

MISS
BOLL

SOMMAIRE



- fiche 1 - présentation de Miss Boll
- fiche 2 - présentation de l'exposition
- fiche 3 - le vernissage
- fiche 4 - la liste des prix
- fiche 5 - les contacts
- fiche 6 - l'affiche

PRÉSENTATION DE MISS BOLL



Le jeu d'échecs est au cœur de mon travail depuis près de vingt ans.

Je réalise des **échiquiers** personnalisés qui sont des pièces uniques signées.

Je fais également des **illustrations** pour des éditions spécialisées du jeu d'échecs.

(le Pion Passé, Olibris, etc.)

Et enfin, je réalise des **tableaux**, très souvent inspirés par l'histoire de ce jeu millénaire, que je reproduis sur différents supports, objets et carterie.

J'expose plusieurs fois par an dans les grandes manifestations échiquéennes internationales.

L'EXPOSITION

« Quelles sont les probabilités pour que Blaise Pascal ait joué aux échecs ? »

Je travaille sur Blaise Pascal depuis plusieurs années.

L'idée de présenter une partie de ce travail place de la Victoire, lieu emblématique que Blaise Pascal a dû traverser des centaines de fois, est un ravissement.

Blaise Pascal jouait aux dés et aux cartes : c'est une certitude. Il a développé le calcul des probabilités avec Pierre de Fermat avec l'idée - entre autres - d'optimiser les jeux de hasard. * Blaise Pascal aimait jouer. Il serait bien surprenant qu'il n'ait pas pris plaisir à s'asseoir en face d'un adversaire devant le Roi des jeux, même si le hasard n'a pas sa place dans ce dernier...

À voir dans l'exposition :

5 échiquiers pascaliens
5 tableaux pascaliens
1 cabinet de curiosités
carnets et carterie

À voir aussi de nombreux objets pascaliens, du XVII^{ème} siècle à aujourd'hui...

* Tel qu'on le trouve exposé par Blaise Pascal en 1654 dans sa correspondance avec Pierre de Fermat, le problème des partis, dans sa version la plus simple, est le suivant :

Deux joueurs jouent à un jeu de hasard en 3 parties gagnantes, chacun ayant misé la même somme d'argent {m} ; or il se trouve que le jeu est interrompu avant que l'un des deux joueurs ait obtenu 3 victoires et ainsi remporté la victoire et de ce fait la totalité des enjeux soit {2m}. Comment, dans ces cir-

L'EXPOSITION

« Quelles sont les probabilités pour que Blaise Pascal ait joué aux échecs ? »



Le Cabinet de Curiosités de Blaise Pascal

L'EXPOSITION

« Quelles sont les probabilités pour que Blaise Pascal ait joué aux échecs ? »

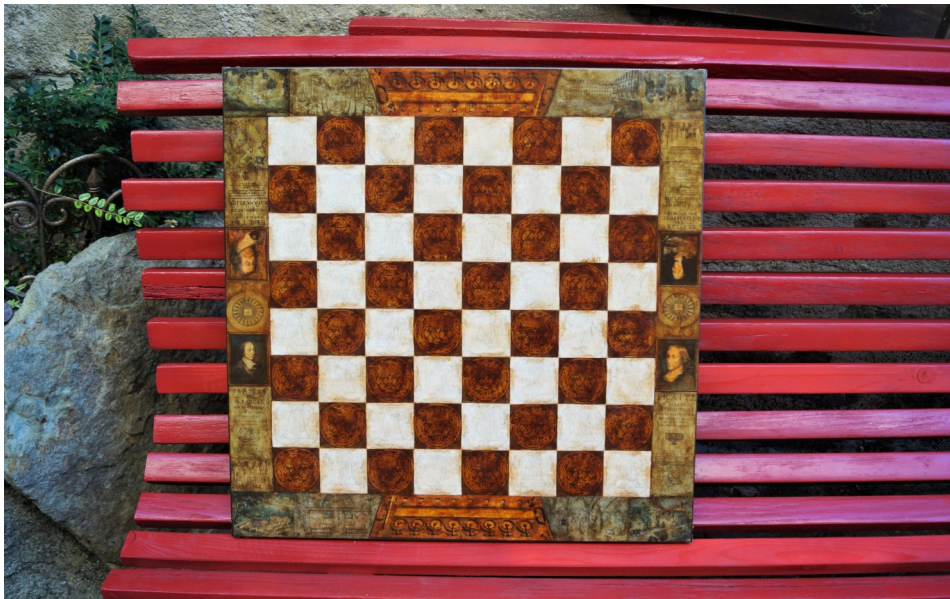


Les échiquiers pascaliens



L'EXPOSITION

« Quelles sont les probabilités pour que Blaise Pascal ait joué aux échecs ? »



Les échiquiers pascaliens



L'EXPOSITION

« Quelles sont les probabilités pour que Blaise Pascal ait joué aux échecs ? »



tableau « Le Pari » - détail

LE VERNISSAGE

mardi 8 septembre 2020 à 19h

Le vernissage aura lieu en extérieur en respectant les règles sanitaires.
(en cas de très mauvais temps, il sera donc reporté...)

La visite de l'exposition se fera avec un masque, avec une limite de 3 personnes en même temps, la librairie étant un petit espace.

Le comédien **Hugues Louagie** a réalisé une vidéo sur mon Cabinet de Curiosités. Nous aurons le plaisir de la diffuser à cette occasion.

Le magicien **Rémi Gandrille** nous réserve quelques surprises pendant le vernissage.



Hugues Louagie - comédien



Rémi Gandrille - magicien

Liste des prix

| | | |
|----|--|------|
| 1 | Le Cabinet de Curiosités de Blaise Pascal | 300€ |
| 2 | Échiquier « Le Grand Blaise » - 60x60 ensemble complet avec coffret de pièces | 380€ |
| 3 | Échiquier « Reliure aux armes » - 50x50 ensemble complet avec coffret de pièces | 300€ |
| 4 | Échiquier « Le 500 » - 45x45 ensemble complet avec coffret de pièces | 260€ |
| 5 | Boîte ancienne avec Échiquier « La Pascaline » - 35x22 avec les pièces | 120€ |
| 6 | Échiquier sur 2 livres « Les pensées au violon » - 31x46 avec les pièces | 140€ |
| 7 | Tableau original - acrylique sur toile - 60x60 encadrement caisse américaine « Le pari » | 380€ |
| 8 | Tableau original - acrylique sur toile - 60x60 encadrement caisse américaine « Le problème des parties » | 380€ |
| 9 | Tableau original - acrylique sur bois - 18x24 série Chess Icon n° 4 | 80€ |
| 10 | Tableau original - acrylique sur bois - 18x23 triptyque série Chess Icon n° 5 | 90€ |
| 11 | Tableau original - acrylique sur bois - 26x9 série Chess Icon n° 6 | 70€ |

carterie - prix divers affichés sur les objets

La collection de livres anciens et autres objets pascaliens n'est pas à vendre...

« Quelles sont les probabilités pour que Blaise Pascal ait joué aux échecs ? »

Les contacts

Betty Ollier Lopez
Atelier Miss Boll
rue des Boucheries
63160 BILLOM
mail : missboll@missboll.com
tél. : 06 82 12 83 87



Christophe Gironde
Librairie Nos Racines d'Auvergne
5 place de la Victoire
63000 Clermont-Ferrand
mail : nosracinesdauvergne63@gmail.com
tél : 06 31 20 90 31



QUELLES
SONT LES
PROBABILITÉS
POUR QUE
BLAISE PASCAL
AIT JOUÉ
AUX ÉCHECS ?



**EXPOSITION
MISS BOLL**
1/9 > 3/10 2020

LIBRAIRIE NOS RACINES D'AUVERGNE
5 place de la Victoire ~ Clermont-Ferrand



Miss Boll / 06 82 12 83 87 / missboll.com / missboll@missboll.com / facebook et instagram

